



## Astre-RH, la solution métier dédiée aux ressources humaines des Collectivités

Astre-RH est une nouvelle génération de progiciels de ressources humaines, conçue dès l'origine avec les Technologies de l'Information et de la Communication (TIC).

Ensemble : réunir les meilleurs experts, transformer tous les projets

Alliant le savoir-faire de GFI en matière de nouvelles technologies à son expertise du domaine fonctionnel des ressources humaines des collectivités, Astre-RH est le premier progiciel métier développé intégralement en web natif et dédié aux collectivités.

### Axes métier des Ressources Humaines

Astre-RH couvre tous les axes métier des ressources humaines grâce à une grande richesse fonctionnelle :

- gestion des données individuelles
- carrière, absentéisme
- rémunération
- bilan social
- gestion des postes et effectifs
- recrutement et mobilité interne
- frais de mission
- gestion des temps
- gestion de la formation
- serveur électronique de documents
- dématérialisation

#### Avantages

- **Grande richesse fonctionnelle** : agents, carrières absentéisme, rémunération, frais de missions, gestion prévisionnelle
- **Ergonomie Web et multimédia native** : poste de travail léger sous navigateur
- **Gestion événementielle intégrée** : souplesse d'adaptation du progiciel à l'organisation de chaque collectivité
- **Vision propre à chaque utilisateur** : personnalisation de l'accès par profil (acteur, usager)
- **Intégration complète** : intégration du progiciel avec les autres éléments du système d'information de la collectivité



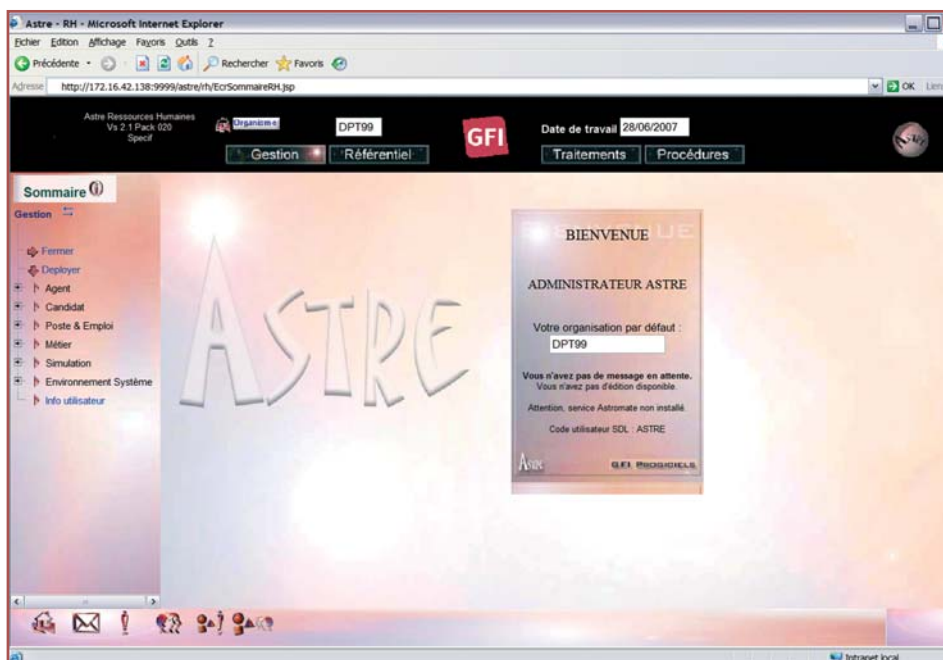
### Architecture technique innovante

- Architecture Trois Tiers
- Serveur de données Oracle
- Serveur d'application Oracle
- Poste Client léger (navigateur IE ou Firefox)



## Services d'accompagnement

- **Domaines fonctionnels** : direction de projet, installation, formation, assistance au paramétrage et à l'utilisation, maintenance, assistance téléphonique...
- **Domaines événementiels** : diagnostic préalable approfondi, assistance à la réalisation des procédures, installation, assistance au paramétrage, formation personnalisée.



## Fonctionnalités

- **Le noyau ressources humaines** : le référentiel de gestion, le statut, les visas...
  - interne, reprise d'antériorité, simulation masse salariale, compte épargne temps, gestion des suppléances.
- **Domaines fonctionnels fondamentaux** : gestion des données individuelles, carrière, absentéisme, rémunération, gestion des postes et effectifs, recrutement et mobilité interne, reprise d'antériorité, simulation masse salariale, compte épargne temps, gestion des suppléances.
- **Domaines fonctionnels métier** : bilan social, gestion des temps, gestion de la formation, frais de missions, serveur électronique de documents, gestion des postes et effectifs, recrutement et mobilité
  - **Domaines événementiels** : modélisation des procédures de gestion propres au site portant sur la carrière, les données individuelles, la rémunération, gestion d'alertes intégrée au produit.
  - **Déploiement en extranet** : élargissement de l'accès auprès des acteurs déconcentrés (services, collèges, lycées).
  - **Formulaires de saisie et de consultation** pour les agents des services.

## QUELQUES RÉFÉRENCES

- **Conseil Général du Val-de-Marne** : mise en place en moins d'un an de la paie avec la gestion de la paie associée.
- **Ville de Versailles** : mise en place de Astre-RH

(carrières, paie et absentéisme, y compris les procédures événementielles alertes).

- **Ville de Carrières Sous Poissy** : mise en place de Astre-RH (carrières, paie et absentéisme).